



ระบบส่งเสริมการเกษตรมิติใหม่ (MRCF) อำเภอศรีสมเด็จ จังหวัดร้อยเอ็ด



สำนักงานเกษตรอำเภอศรีสมเด็จ 101

อำเภอศรีสมเด็จ จังหวัดร้อยเอ็ด



ศรีสมเด็จเมืองพระ แหล่งธรรมะหลวงปู่ศรี
สามัคคีรำกลองยาว สตรีสาวใจโสภี
รายได้ดียาเตอร์กีซ ยอดมิตรค่ายทหาร
แลตระการเจดีย์



อ.เมืองร้อยเอ็ด

อ.เมืองร้อยเอ็ด

อ.วาปีปทุม.
เมืองมหาสารคาม

อ.เมืองร้อยเอ็ด,
จตุรพักตรพิมาน

ที่ตั้งและอาณาเขต

อำเภอศรีสมเด็จ ตั้งอยู่ทางทิศตะวันออกเฉียงใต้ของจังหวัดร้อยเอ็ด อยู่ห่างจากตัวจังหวัดร้อยเอ็ด ประมาณ 21 กิโลเมตร

ทิศเหนือ ติดต่อกับ อำเภอเมืองร้อยเอ็ด

ทิศตะวันออก ติดต่อกับ อำเภอเมืองร้อยเอ็ด

ทิศใต้ ติดต่อกับ อำเภอจตุรพักตรพิมาน และอำเภอเมืองร้อยเอ็ด

ทิศตะวันตก ติดต่อกับ อำเภอวาปีปทุมและอำเภอเมือง จังหวัดมหาสารคาม



เขตการปกครอง

อำเภอศรีสมเด็จ แบ่งเขตการปกครอง
ออกเป็น 8 ตำบล 82 หมู่บ้าน

เทศบาลตำบล 3 แห่ง

(ศรีสมเด็จ , โพธิ์ทอง , บ้านบาก)

องค์การบริหารส่วนตำบล 5 แห่ง



การใช้ประโยชน์ที่ดิน

- พื้นที่ทั้งหมด 136,043 ไร่
- การเกษตร 85,393 ไร่
- ป่าไม้ 194 ไร่



- ที่นา 74,828 ไร่
- ยางพารา 118 ไร่
- มันสำปะหลัง 1,750 ไร่
- อ้อย 43 ไร่
- หนุ้าเลี้ยงสัตว์ 120 ไร่
- พืชฤดูแล้ง (ยาสูบ) 10,797 ไร่

สินค้าเกษตรที่สำคัญ



- ปลุกข้าว 74,828 ไร่



- ปลุกยาสูบ 10,797 ไร่



- ปลุกมันสำปะหลัง 1,750 ไร่



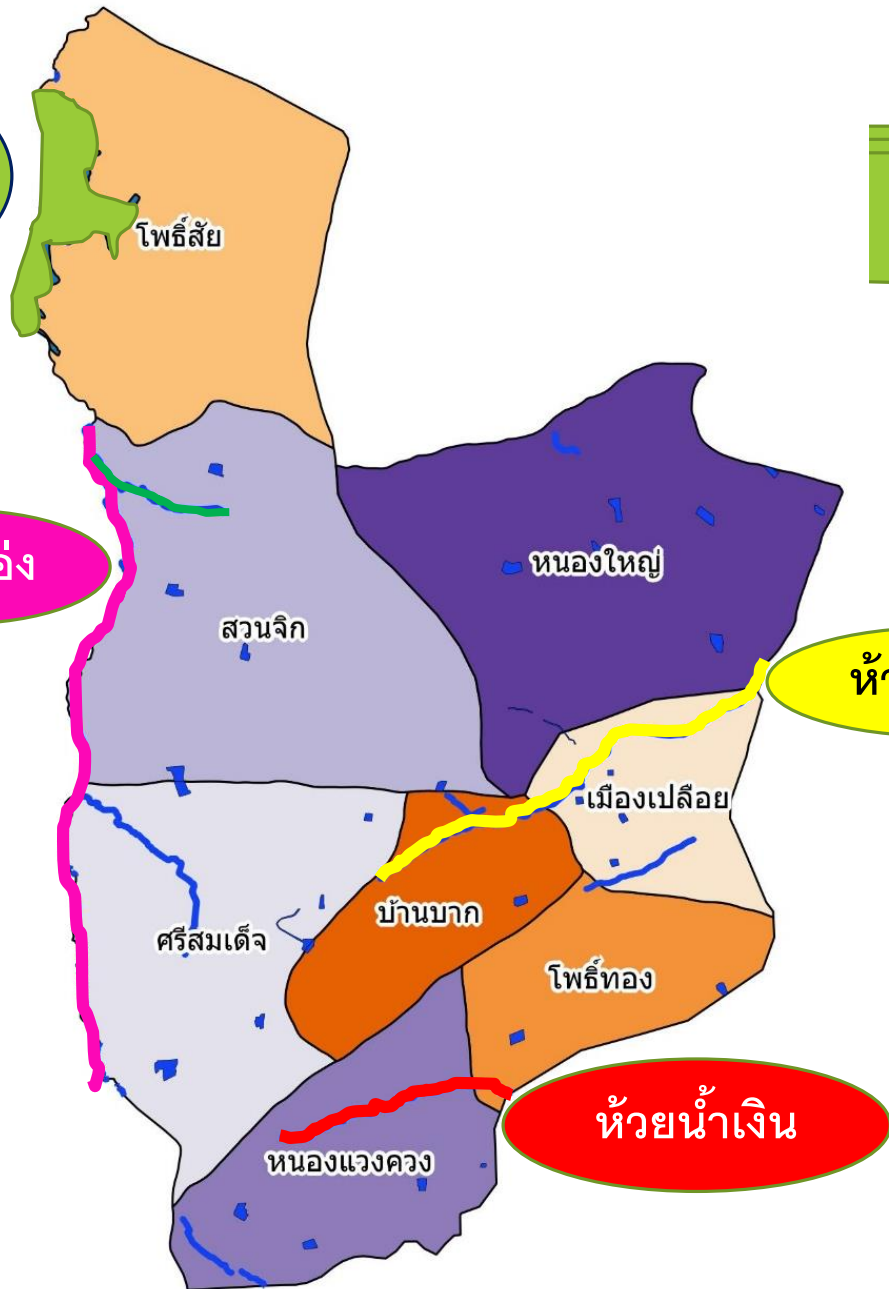
อ่างเก็บน้ำ
ห้วยแอ่ง

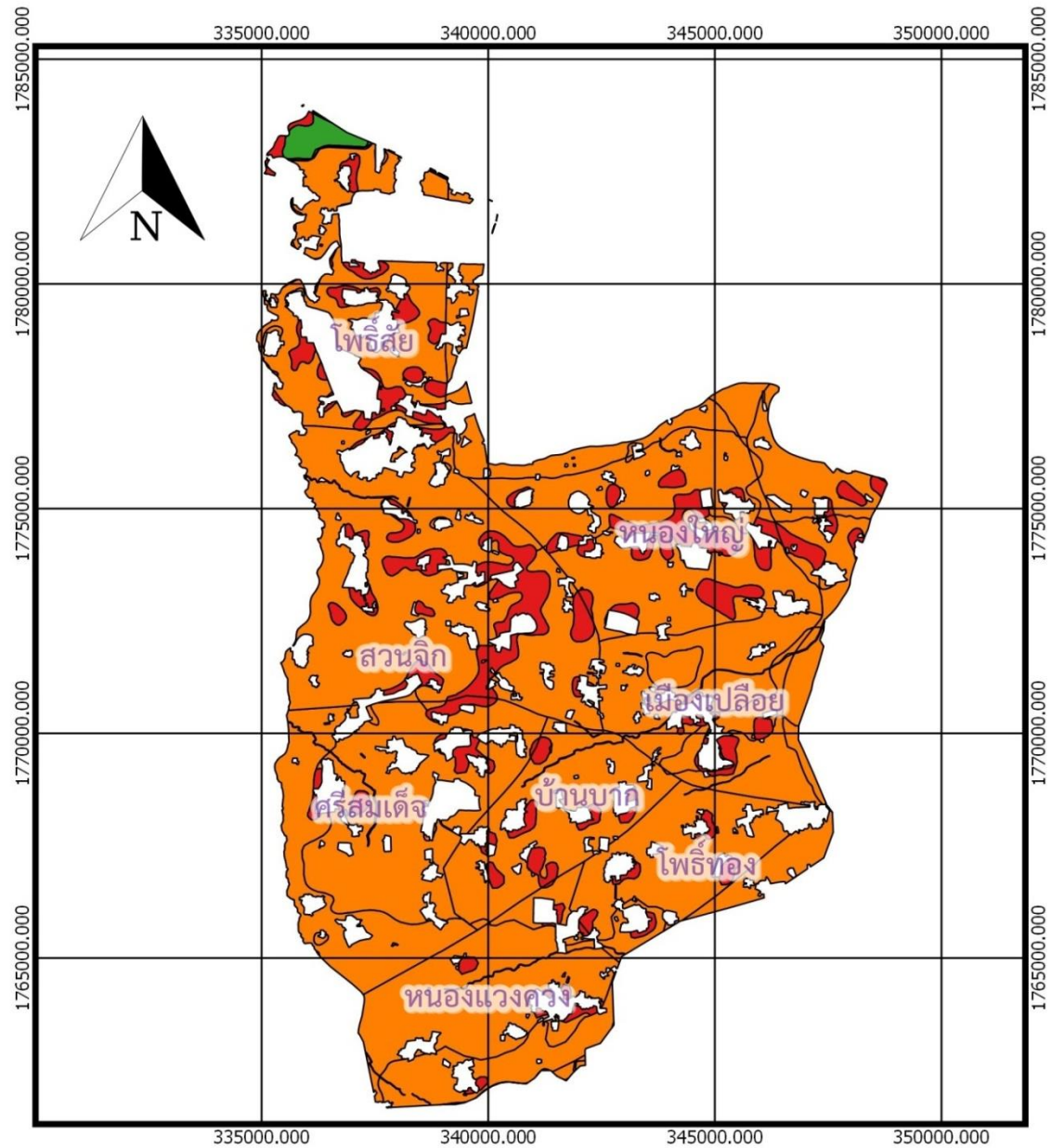
ข้อมูลแหล่งน้ำ

ห้วยแอ่ง

ห้วยเหนือ

ห้วยน้ำเงิน

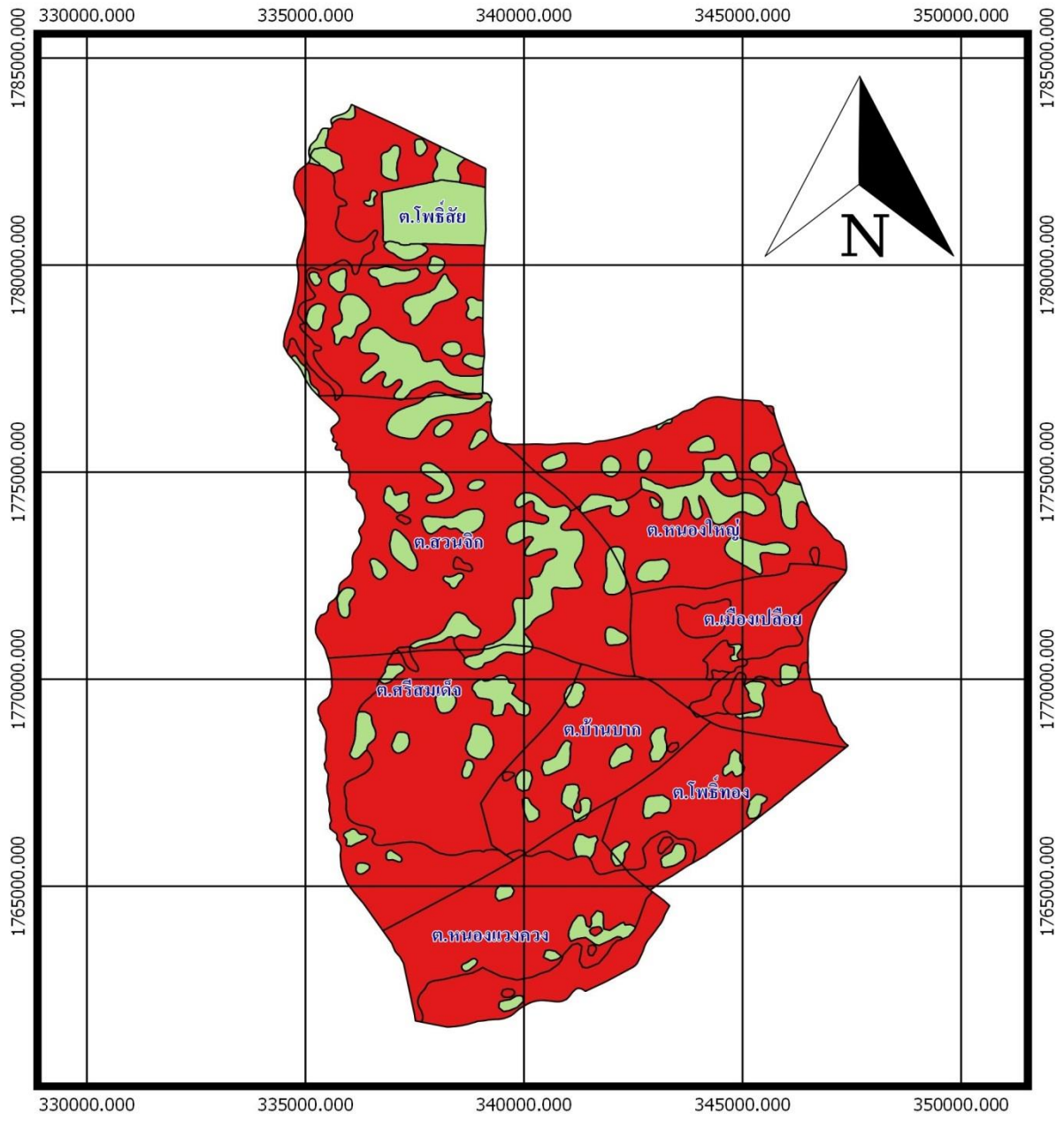




แผนที่พื้นที่ที่เหมาะสมในการปลูกข้าว

- พื้นที่เหมาะสมมาก (S1) 637.81 ไร่
- พื้นที่เหมาะสมน้อย (S3) 79,326.51 ไร่
- พื้นที่ไม่เหมาะสม (N) 9,615.72 ไร่





แผนที่พื้นที่ที่เหมาะสมในการปลูกมันสำปะหลัง

- พื้นที่เหมาะปานกลาง (S1) 16,739.69 ไร่
- พื้นที่ไม่เหมาะสม (N) 37,471.39 ไร่





สินค้าเกษตรที่สำคัญ

🔥 สถานการณ์การผลิตข้าวนาปี /นาปรัง



ข้าวเจ้า 46,210 ไร่

ผลผลิต 184,840 ตัน ผลผลิตเฉลี่ย 400 กก./ไร่

ข้าวเหนียว 28,618 ไร่

ผลผลิต 11,733 ตัน ผลผลิตเฉลี่ย 410 กก./ไร่

- ข้าวนาปี 74,828 ไร่ ผลผลิตรวม/ปี 196,573 ตัน



สินค้าเกษตรที่สำคัญ

ข้าวเจ้า 5,735 ไร่ ผลผลิตเฉลี่ย/ไร่ 400 กก.
ข้าวเหนียว 3,545 ไร่ ผลผลิตเฉลี่ย/ไร่ 410 กก.

ข้าวเจ้า 10,200 ไร่ ผลผลิตเฉลี่ย/ไร่ 400 กก.
ข้าวเหนียว 5,959 ไร่ ผลผลิตเฉลี่ย/ไร่ 410 กก.

ข้าวเจ้า 7,255 ไร่ ผลผลิตเฉลี่ย/ไร่ 400 กก.
ข้าวเหนียว 4,363 ไร่ ผลผลิตเฉลี่ย/ไร่ 410 กก.

ข้าวเจ้า 5,460 ไร่ ผลผลิตเฉลี่ย/ไร่ 400 กก.
ข้าวเหนียว 3,394 ไร่ ผลผลิตเฉลี่ย/ไร่ 410 กก.

โพธิ์สัย

สวนจิก

ศรีสมเด็จ

หนองแวงคอง

หนองใหญ่

เมืองเปือย

บ้านบาก

โพธิ์ทอง

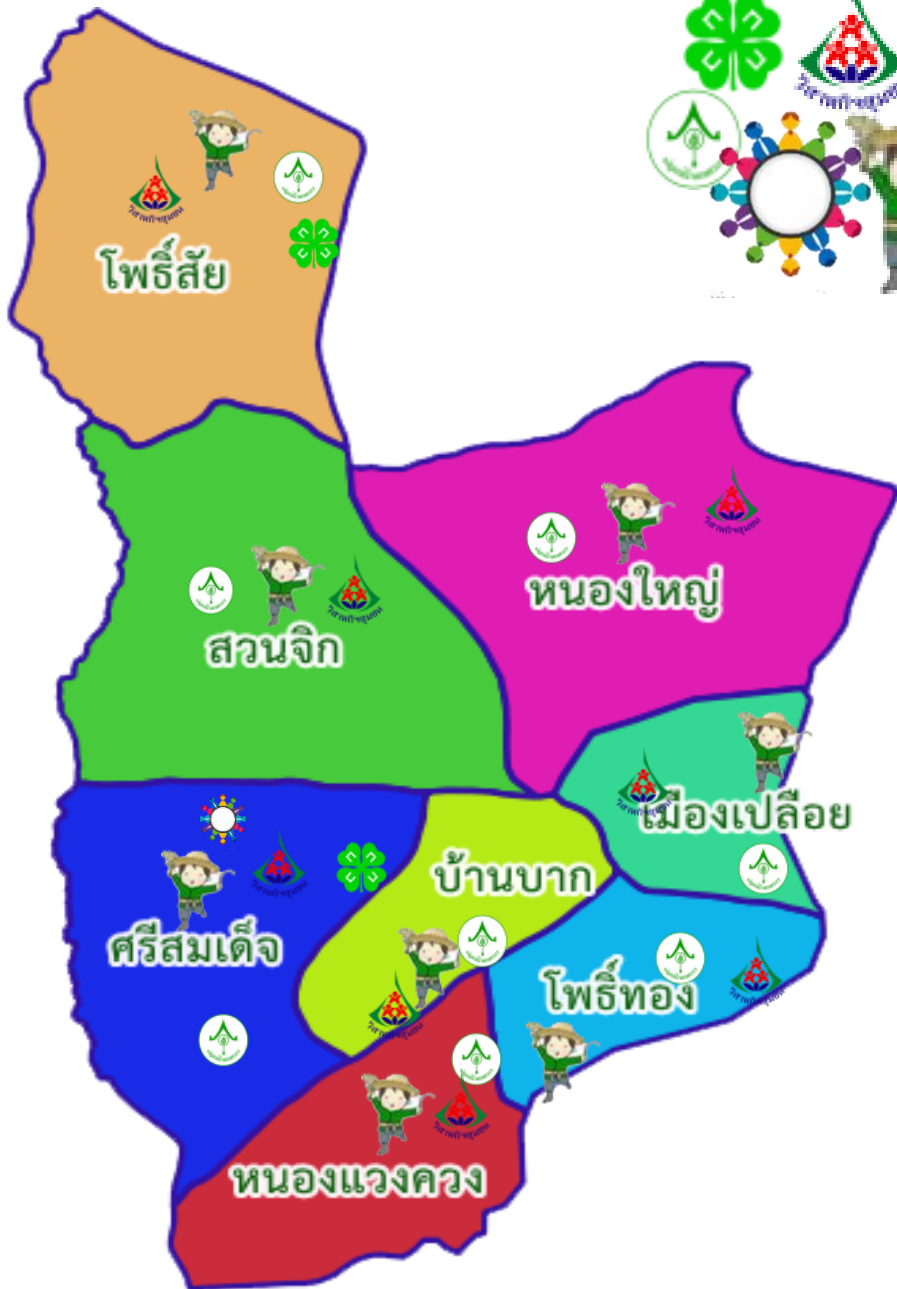
ข้าวเจ้า 6,620 ไร่ ผลผลิตเฉลี่ย/ไร่ 400 กก.
ข้าวเหนียว 4,028 ไร่ ผลผลิตเฉลี่ย/ไร่ 410 กก.

ข้าวเจ้า 3,630 ไร่ ผลผลิตเฉลี่ย/ไร่ 400 กก.
ข้าวเหนียว 2,429 ไร่ ผลผลิตเฉลี่ย/ไร่ 410 กก.

ข้าวเจ้า 3,690 ไร่ ผลผลิตเฉลี่ย/ไร่ 400 กก.
ข้าวเหนียว 2,456 ไร่ ผลผลิตเฉลี่ย/ไร่ 410 กก.

ข้าวเจ้า 3,620 ไร่ ผลผลิตเฉลี่ย/ไร่ 400 กก.
ข้าวเหนียว 2,444 ไร่ ผลผลิตเฉลี่ย/ไร่ 410 กก.

Smart Group



ครัวเรือนเกษตรกร 6,474 ครัวเรือน



กลุ่มวิสาหกิจชุมชน 266 แห่ง



กลุ่มแม่บ้านเกษตรกร 43 กลุ่ม



กลุ่มส่งเสริมอาชีพ 1 กลุ่ม



กลุ่มยุวเกษตรกร 6 กลุ่ม



Smart Group



ศูนย์เรียนรู้การเพิ่มประสิทธิภาพการผลิต
สินค้าเกษตร 1 ศูนย์



ศูนย์จัดการศัตรูพืชชุมชน 5 ศูนย์



ศูนย์จัดการดินปุ๋ยชุมชน 1 ศูนย์



ศูนย์ข้าวชุมชน 5 ศูนย์



Smart farmer

นายพรชัย ธราวุฑ

ที่ตั้ง หมู่ที่ ๔ ตำบลโพธิ์ทอง

กิจกรรมเด่น : เศรษฐกิจพอเพียง การผลิตปุ๋ยจากมูลไส้เดือน





Smart farmer



นายไพวรรณ โยธาสุภาพ

ที่ตั้ง หมู่ที่ ๓ ตำบลบ้านบาก

กิจกรรมเด่น : ไร่นาสวนผสม : การใช้น้ำอย่างรู้คุณค่า

Smart farmer

นายวิโรจน์ สวัสดิ์ผล

ที่ตั้ง หมู่ที่ ๘ ตำบลบ้านบาก

กิจกรรมเด่น : เศรษฐกิจพอเพียง





Smart farmer

นายสุชาติ ทิพนัด

ที่ตั้ง หมู่ที่ ๘ ตำบลเมืองเปลือย

กิจกรรมเด่น : เศรษฐกิจพอเพียง



...จบการนำเสนอ...

ขอบพระคุณค่ะ